



# Mantenimiento y Confiabilidad alineados a los desafíos de la Gestión de Activos

Juan Carlos Montoya – Gerardo Guerra G.



Grupo  
Energía  
Bogotá

*Mejoramos vidas  
con energía  
sostenible y  
competitiva*

# Agenda

1. Contexto
2. Los desafíos a gestionar
3. La estrategia de alineación en Mantenimiento y Confiabilidad hacia la gestión de activos
4. Un ejemplo de alineación de procesos

Somos una multilatina con más de **125 años de historia**, con operaciones en toda la cadena energética en América Latina en transmisión, generación y distribución de energía eléctrica y transporte y distribución de gas natural en Colombia, Perú, Brasil y Guatemala, con participación en grandes empresas del sector y 11 filiales.



## Líneas de Transmisión

### **220/230 kV**

1.690 km GEB

- 4.01 km circuito 220kV subterráneo
- 300 km fibra óptica

## Subestaciones

### **500 kV**

3 Subestaciones  
con activos GEB

### **220/230 kV**

24 Subestaciones  
con activos GEB

### **110/115 kV**

5 Subestaciones con  
activos GEB

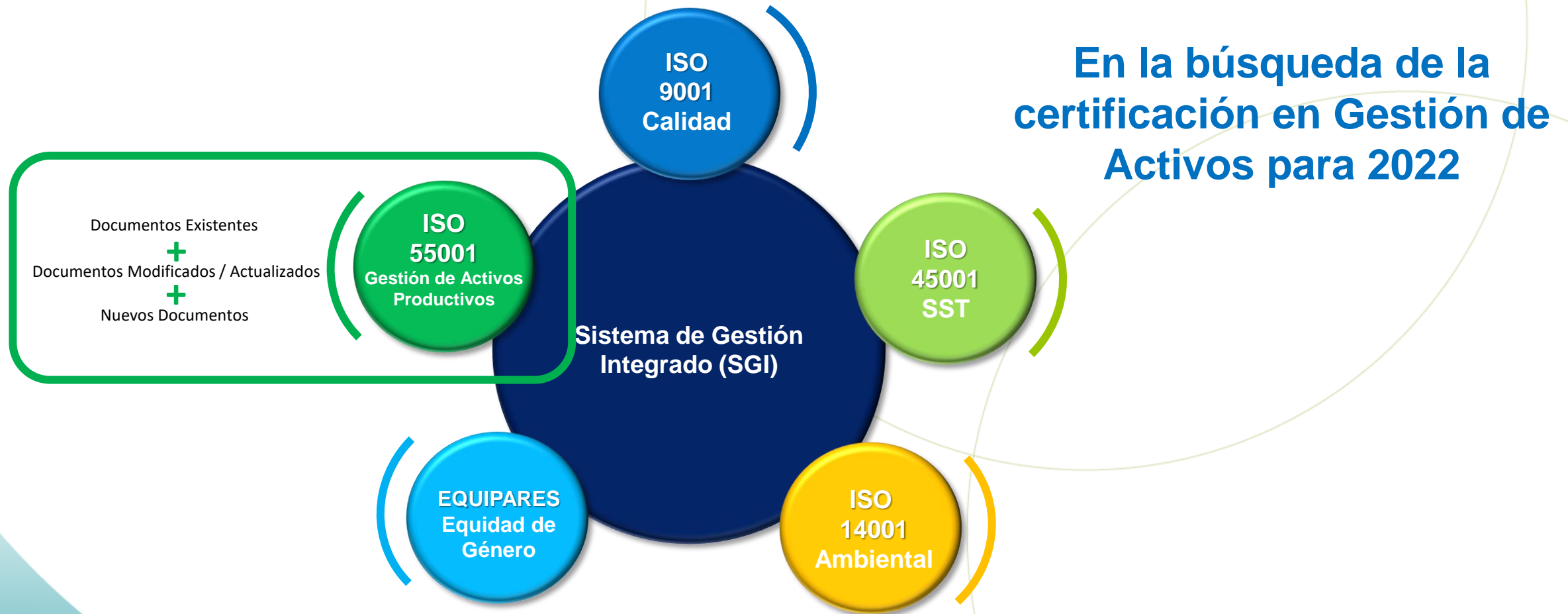
### **Compensación reactiva**

319 MVar Inductivos/465 MVar Capacitivos

### **Transformación**

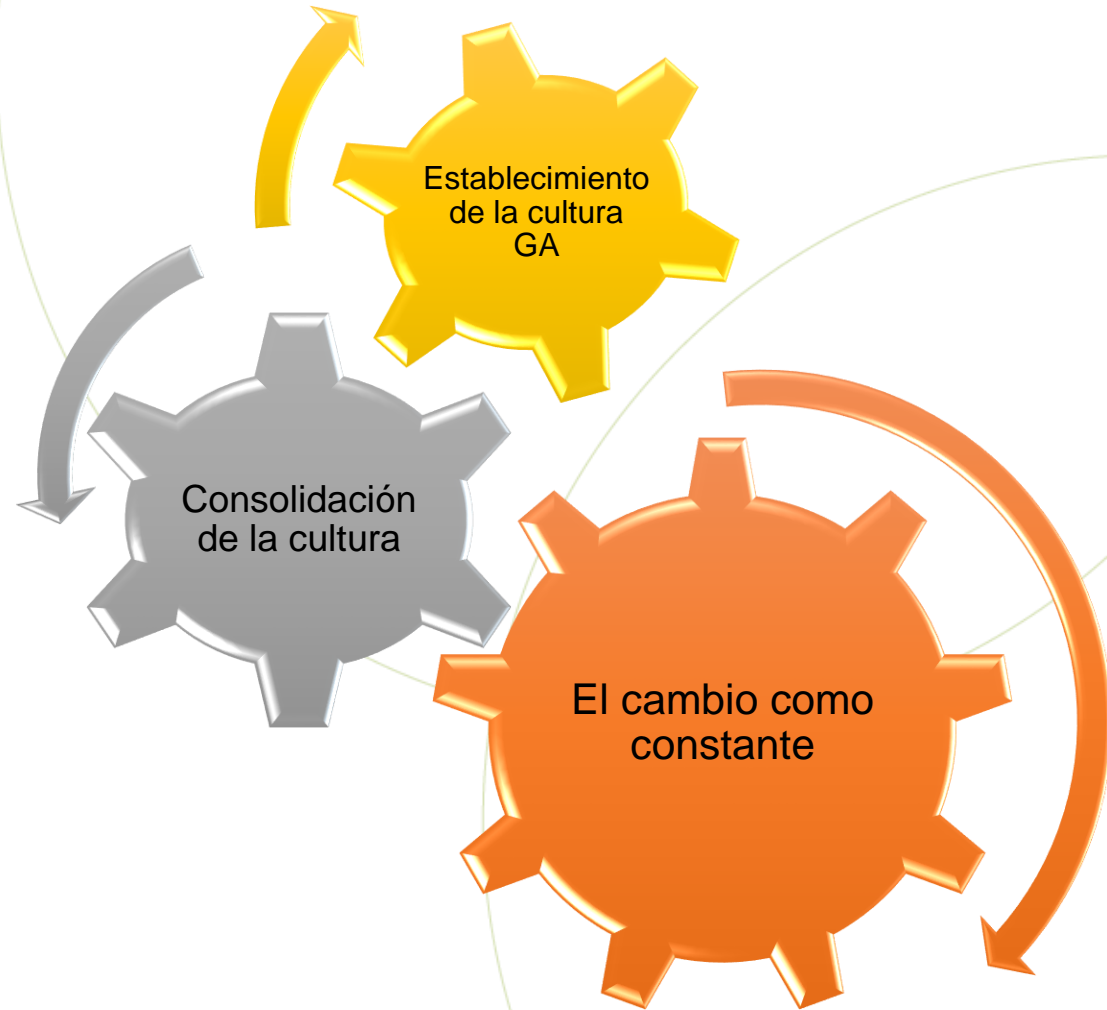
650 MVA

# Un poco de contexto

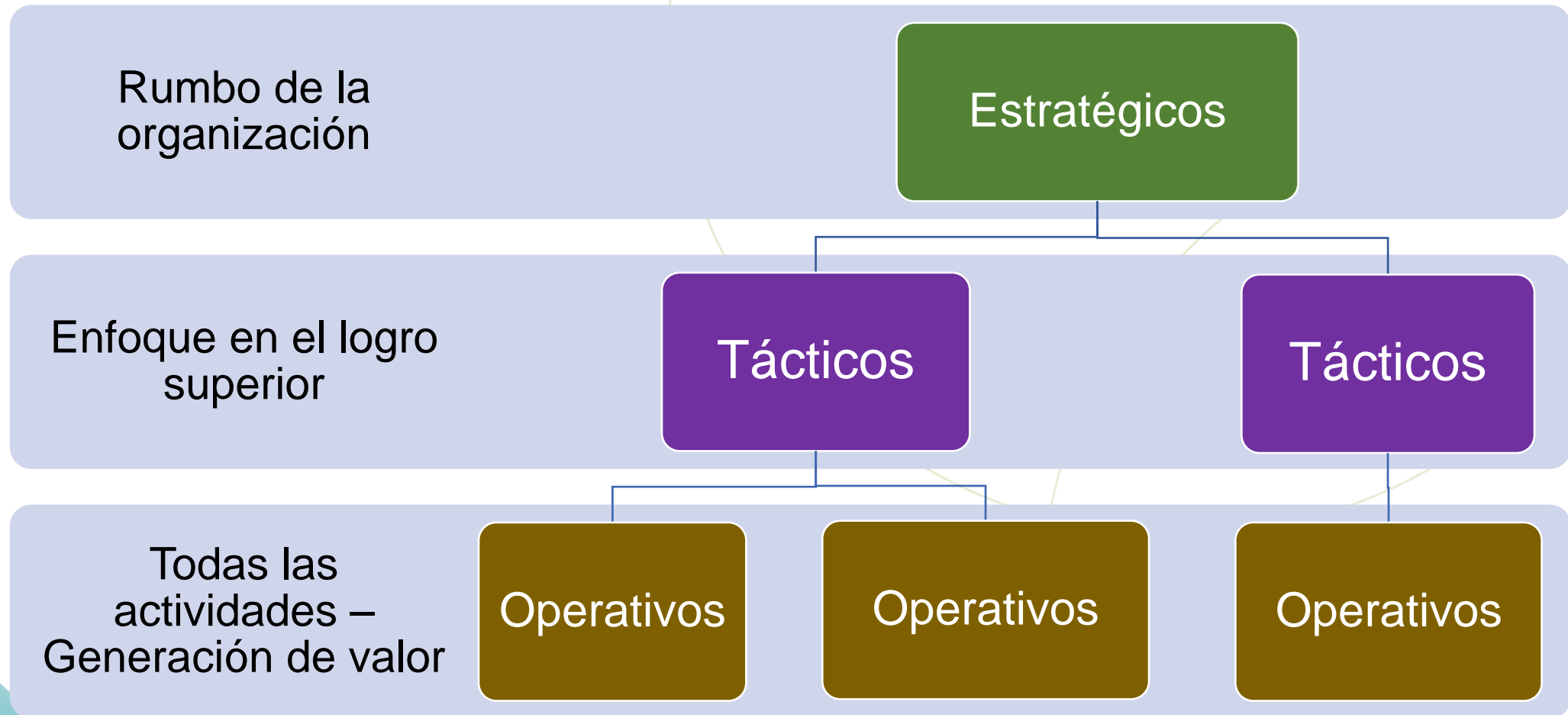


En la búsqueda de la certificación en Gestión de Activos para 2022

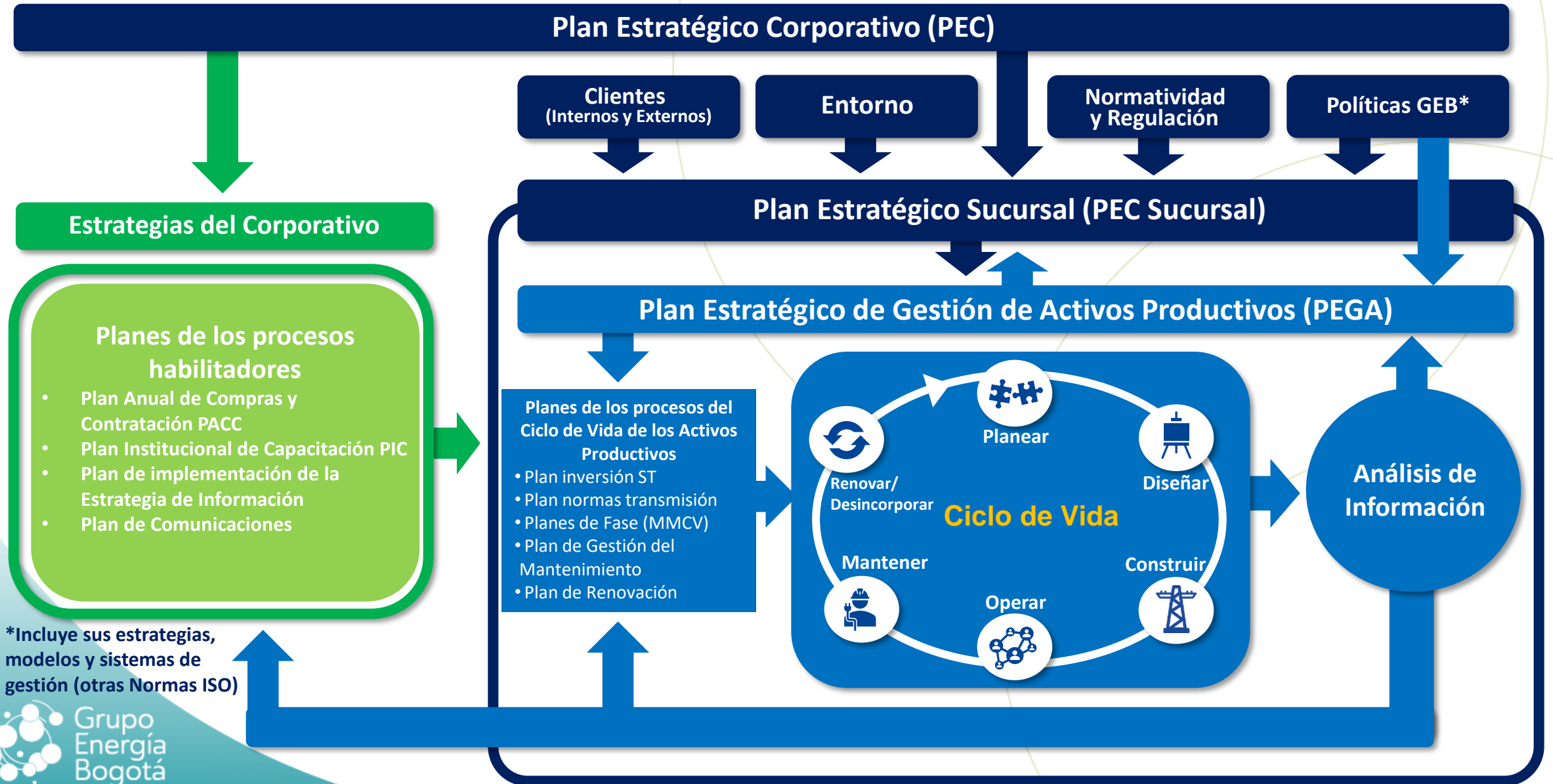
# Desafíos de la GA desde la D&O



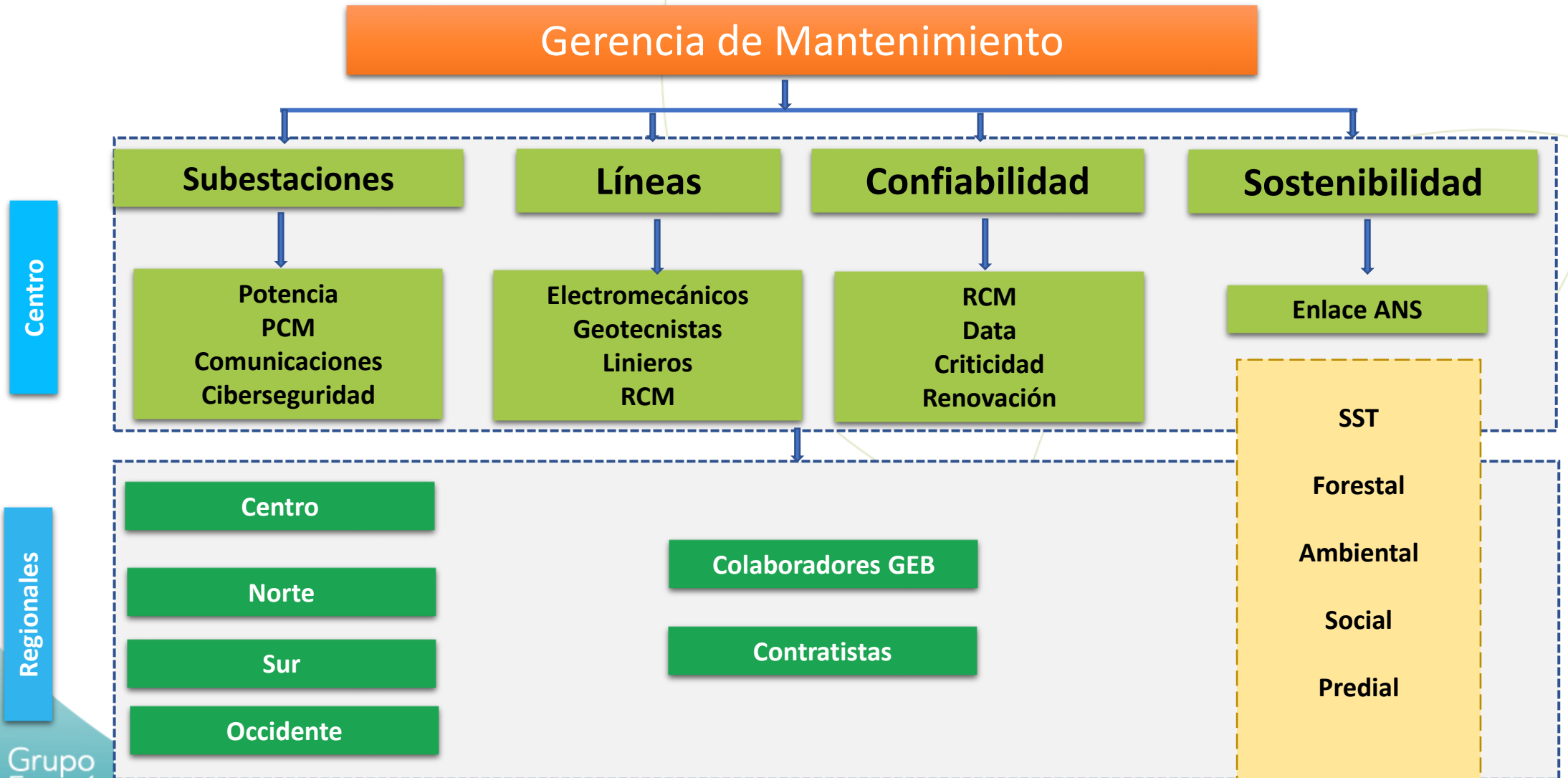
# Integración vertical de los objetivos



# Integración vertical - Alineación

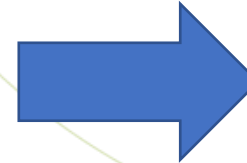
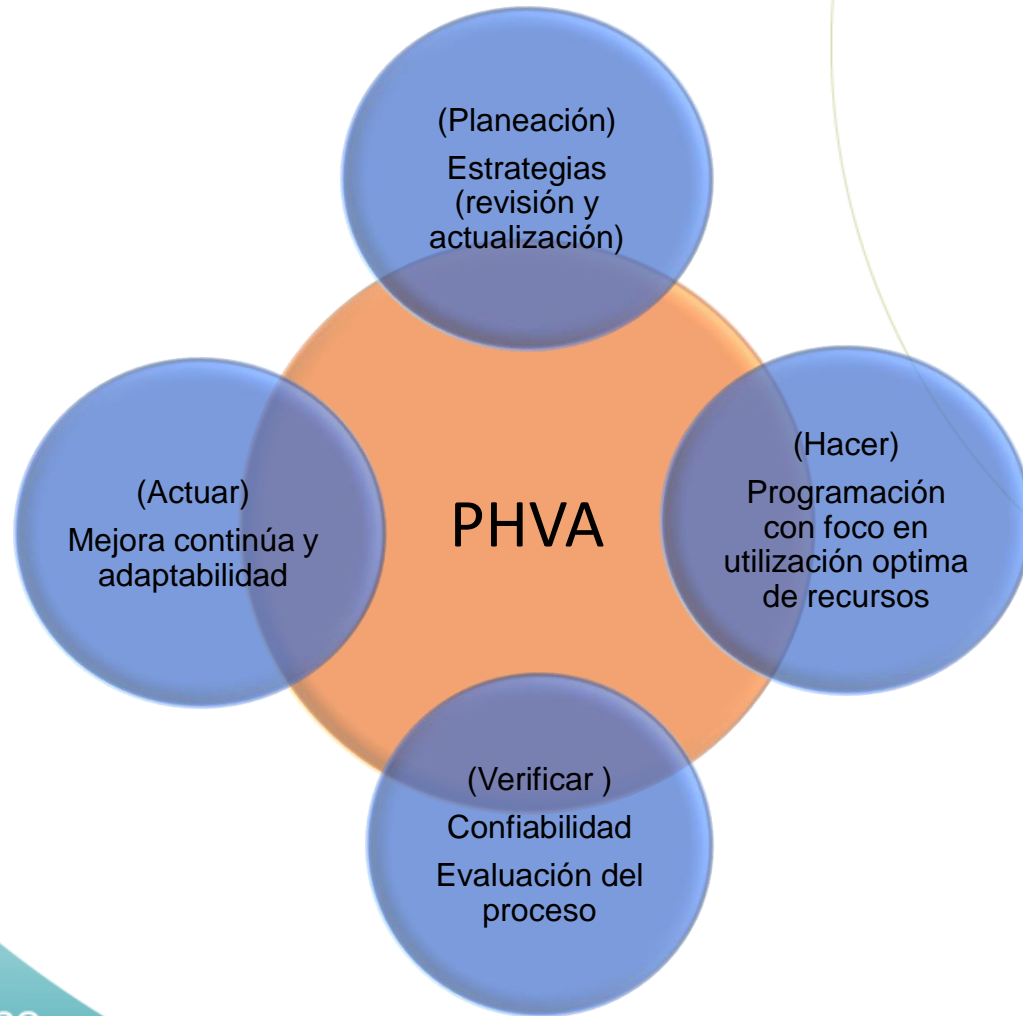


# Estructura



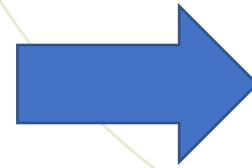
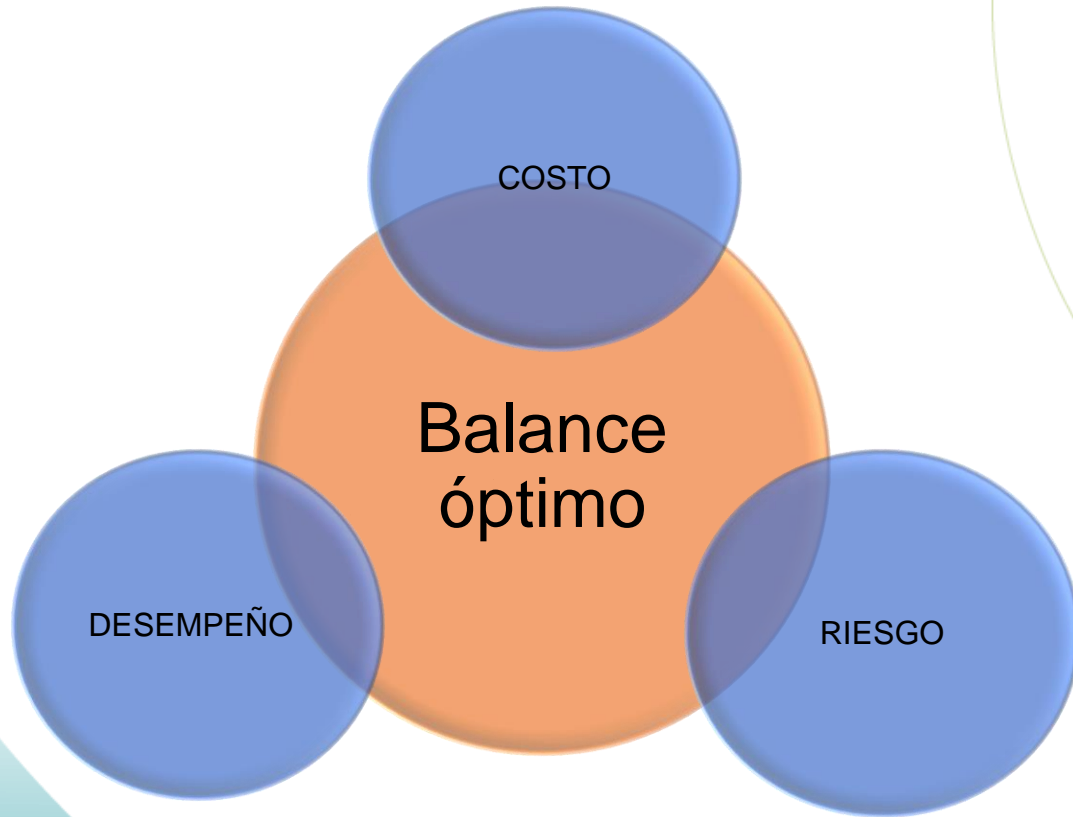


# Mantenimiento y Confiabilidad



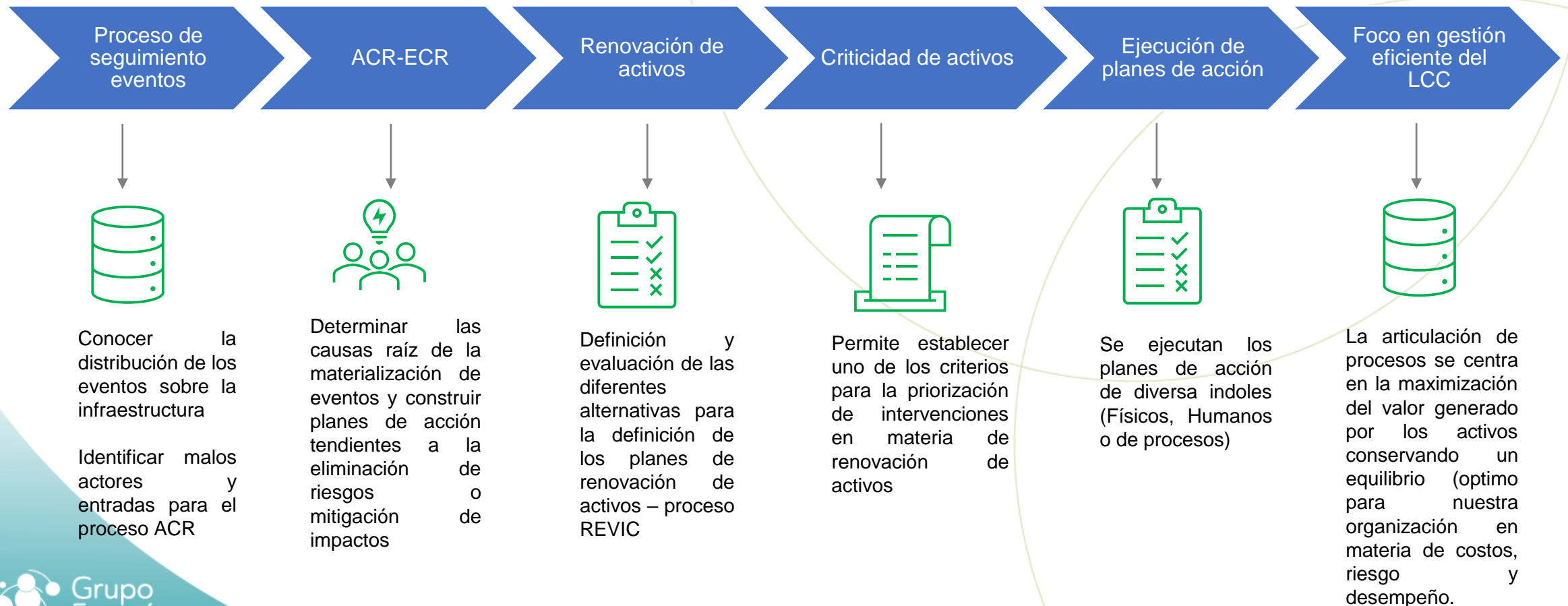
- Foco en nuestra gente como el activo más valioso (competencias, experiencia y formación)
- Fomentando la predisposición a la aceptación de los cambios en la búsqueda del logro.

# Mantenimiento y Confiabilidad – Decisiones



- Estrategia de para definición la criticidad de activos (priorización de intervención)
- Proceso ACR
- Definición de expectativas de vida basados en índices de salud
- Rompiendo barreras de la organización
- Proceso de renovación de optima activos
- Automatización de procesos mediante RPA

# Ejemplo de integración de procesos



# ¿PREGUNTAS?



# GRACIAS